

MONTHLY MEMBERSHIP PROGRESS REPORT

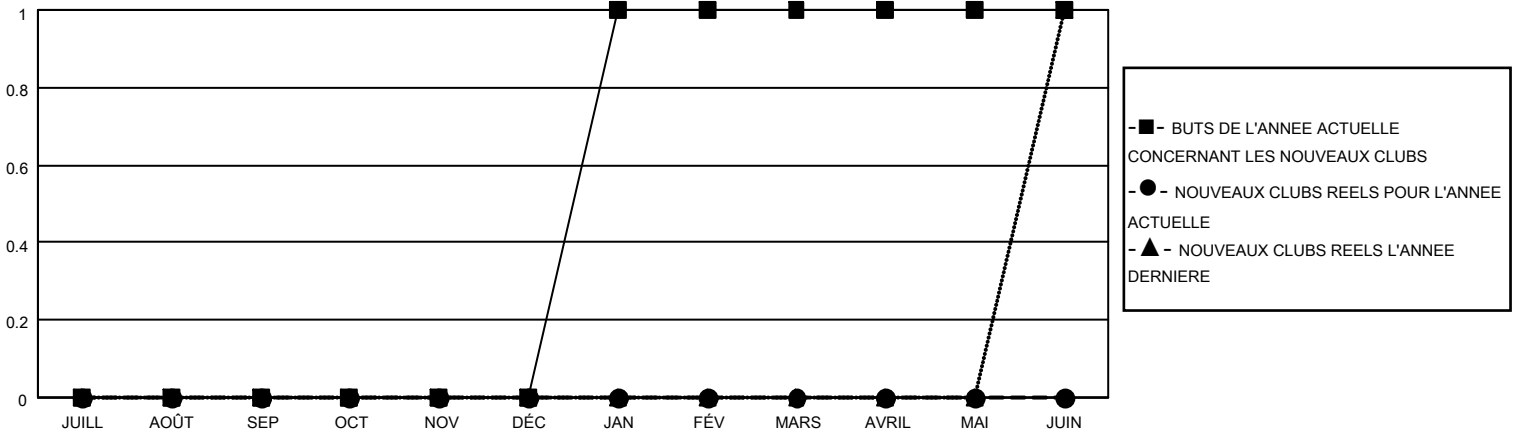
LIEU FRANCE

District 103 E

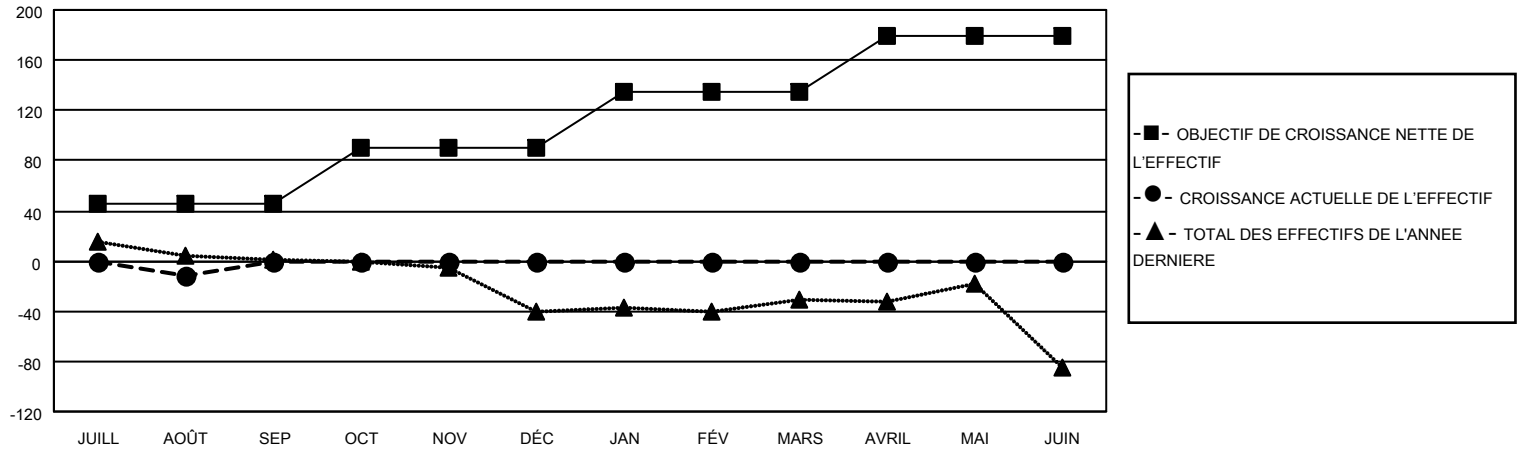
Results as of: 8/31/2023

Clubs				Membres			
RESULTATS POUR 2023-2024				RESULTATS POUR 2023-2024			
TRIMESTRE	BUT CONCERNANT LES NOUVEAUX CLUBS	NOUVEAUX CLUBS	CLUBS ANNULÉS	TRIMESTRE	OBJECTIF DE CROISSANCE NETTE DE L'EFFECTIF	CROISSANCE ACTUELLE DE L'EFFECTIF	TOTAL DES MEMBRES RADIES (y compris les transferts)
JUILL/AOÛT/SEP	0	0	0	JUILL/AOÛT/SEP	45	19	30
OCT/NOV/DÉC	0	0	0	OCT/NOV/DÉC	45	0	0
JAN/FÉV/MARS	1	0	0	JAN/FÉV/MARS	45	0	0
AVRIL/MAI/JUIN	0	0	0	AVRIL/MAI/JUIN	45	0	0

BUTS ET NOUVEAUX CLUBS REELS - CUMULATIF



BUTS ET MEMBRES REELS - CUMULATIF



CLUBS RADIES: 0	11 CLUBS OF 114 ONT AJOUTE 1 OU PLUSIEURS NOUVEAUX MEMBRES	<u>DISTRIBUTION PAR SEXE</u>	
<u>MEMBRES RADIES</u>		HOMME	1,588 (69.41%)
DECEDE	7	FEMME	700 (30.59%)
CLUB ANNULE	0	NON BINARY	0 (0.00%)
AUTRE	23	PREFER NOT TO ANSWER	0 (0.00%)
TOTAL	30	NOMBRE TOTAL DE MEMBRES D'UNITÉS FAMILIALES	
		MEMBRES DE FAMILLE QUI RÈGLENT LA MOITIÉ DES COTISATIONS	

[CLIQUEZ ICI POUR LES INFORMATIONS CUMULATIVES SUR LES EFFECTIFS](#)